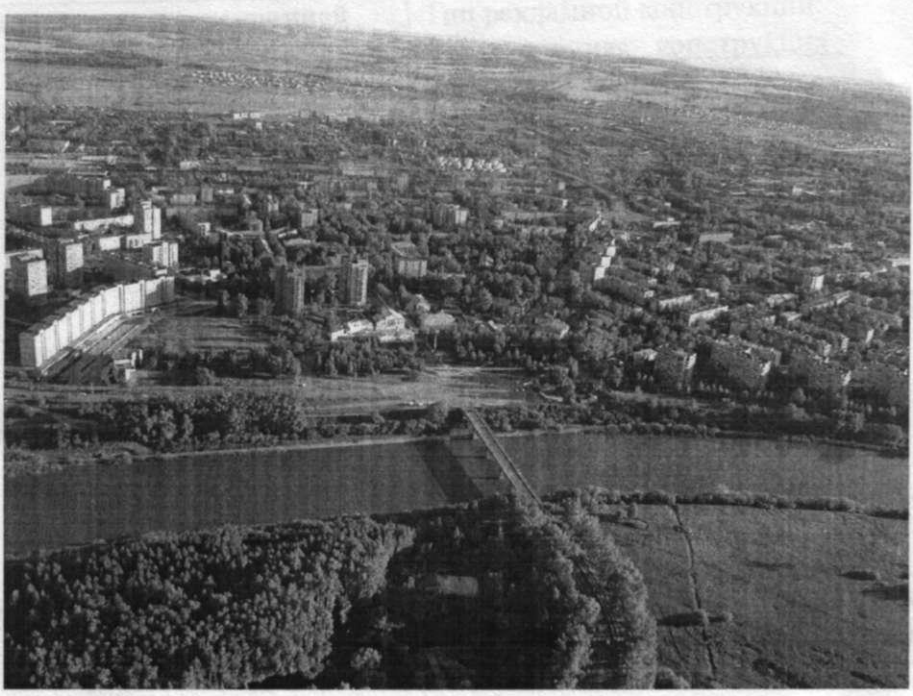


ПАСПОРТ № 14-12
на установку рекламной конструкции в г. Глазове

Конструкция № 104



Местоположение: ул.Советская, 34

Согласовано: _____

Дата выдачи: _____

Срок действия: _____

Постановление _____

ТЕХНИЧЕСКИЕ ПАРАМЕТРЫ РЕКЛАМНОЙ КОНСТРУКЦИИ

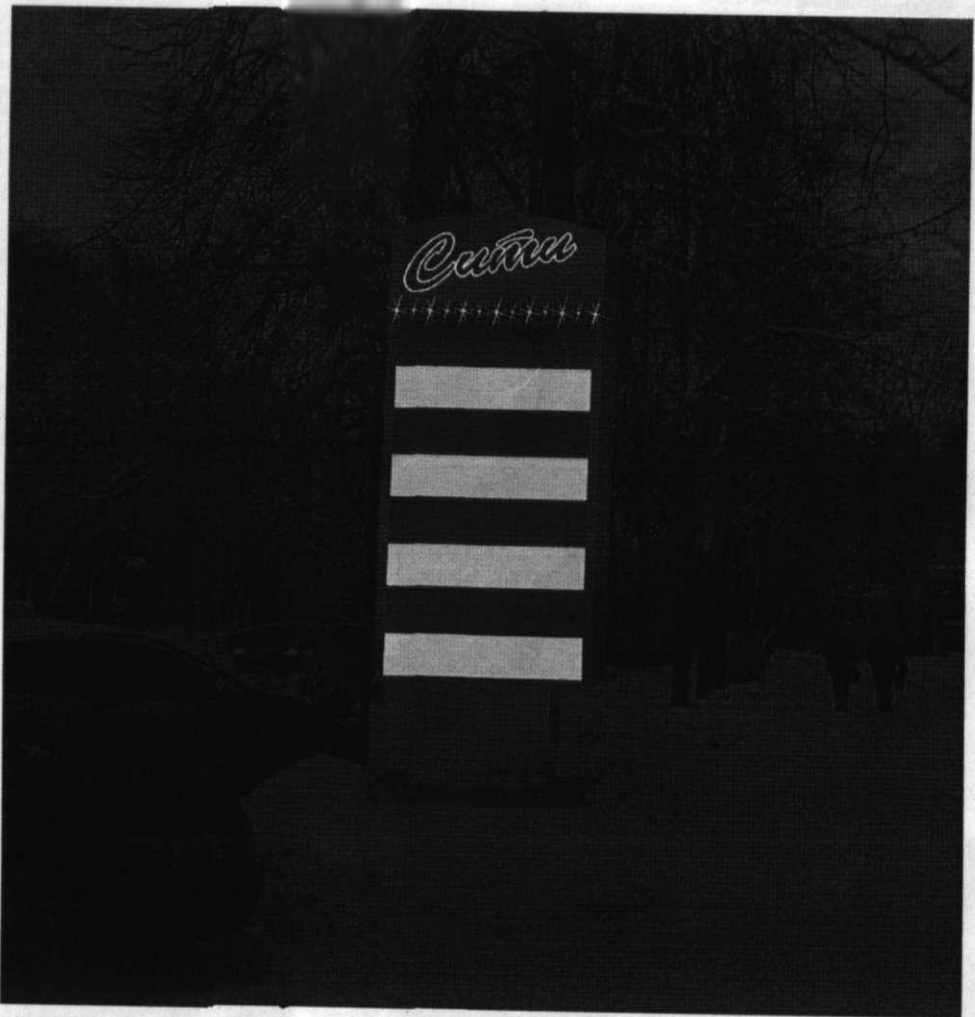
п/п	Наименование	Характеристика
1	Место установки	г.Глазов, ул.Советская, 34 (в районе пешеходной зоны) Рекламная конструкция № 104.
2	Характеристика рекламной конструкции	Тип рекламной конструкции: <u>Двухсторонняя конструкция</u> (стела) Рекламное поле — световой короб со сменными лицевыми панелями. Размеры рекламных полей: <u>4,0м x 1,6м x 2стороны</u> <u>Общая площадь информационных полей:</u> <u>6,4 м² x 2</u>
3	Инженерное оборудование	Освещение: <u>Предусмотреть подсветку рекламной</u> <u>конструкции</u>
4	Требования к содержанию средств наружной рекламы	Рекламную конструкцию круглогодично содержать в надлежащем состоянии.
5	Землепользователь, владелец участка	Земельный участок находится в государственной собственности до разграничения государственной собственности на землю. Договор № ____ на установку и эксплуатацию рекламной конструкции от _____ 20 ____ года
6	Закрепленная площадь по благоустройству территории	Границы прилегающей территории - 7 метров по периметру конструкции (согласно Правил благоустройства муниципального образования «Город Глазов» Удмуртской Республики, утвержденных решением Глазовской городской Думы от 28.11.2008 № 652.)

Согласовано
Временно исполняющий обязанности
начальника управления-главного архитектора



Л.В. Салтыкова

«Сити»
 ОГИБДД ММО МВД России
 «Глазовский»
 Государственный инспектор
 дорожного надзора
 «15» 08 2012 г.



Handwritten signature



Утверждаю:
 Представитель Заказчика:

Handwritten signature: О. В. Русская

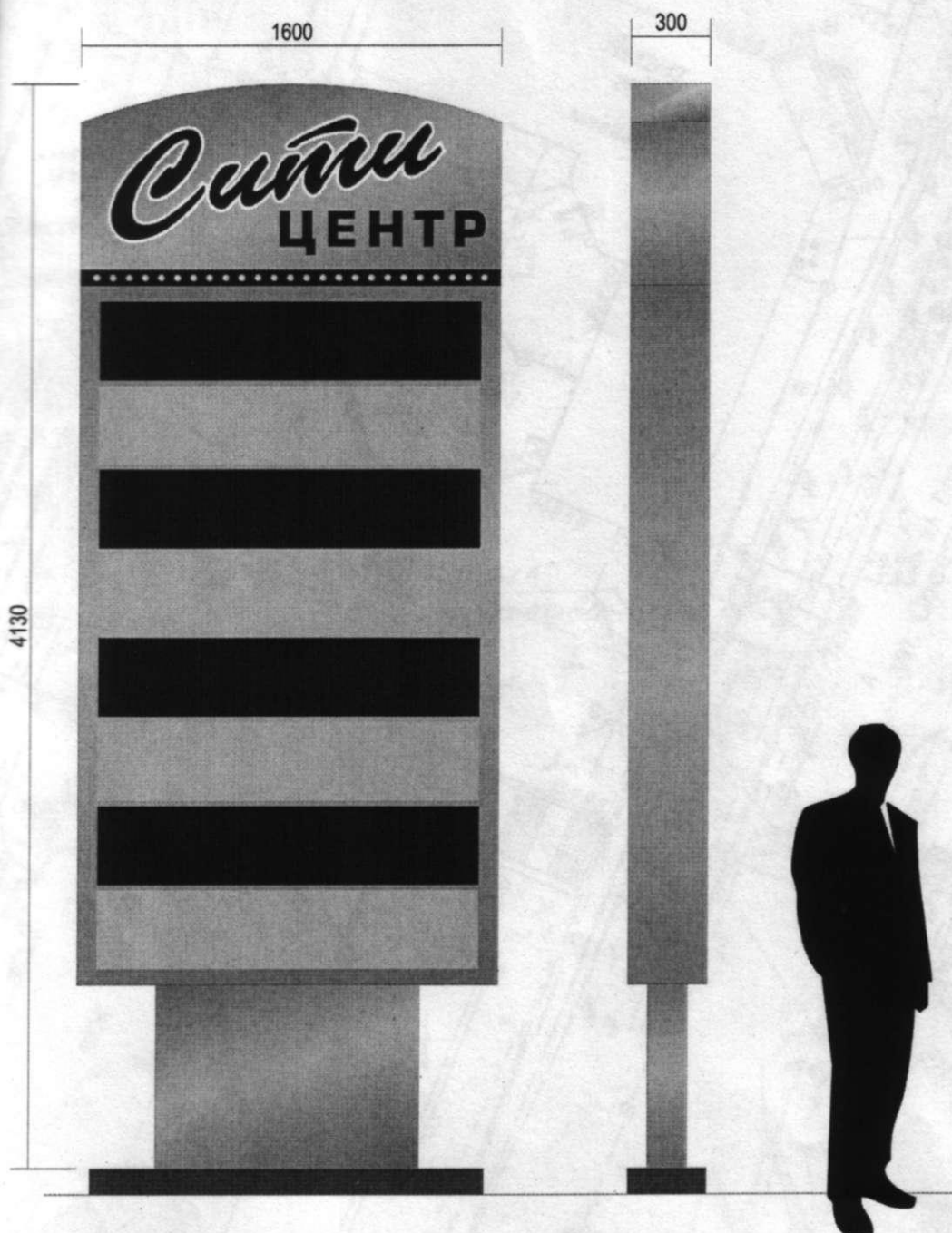
		Подп.	Дата
Дизайнер	Базилевских О.		
Рук. группы	Базилевских О.		
Утв.	Тукмачев О.К.		

ТЦ Сити центр
 г. Глазов
 Стела

Стадия	Точка восприятия	Масштаб
ЭП		1:50

Завод Глазовстел (ООО)
 лицензия № 54-7652
 регистрационный номер
 ГС-4-18-02-26-0-1835049093-002095-2






1. Стела двусторонняя. Облицовка композитными панелями (цвет серебристый).
 Фирменный блок "СИТИ центр" - световой короб из композита с фрезеровкой. Подсветка - светодиодные кластеры.
 Рекламное поле - световой короб со сменными лицевыми панелями.

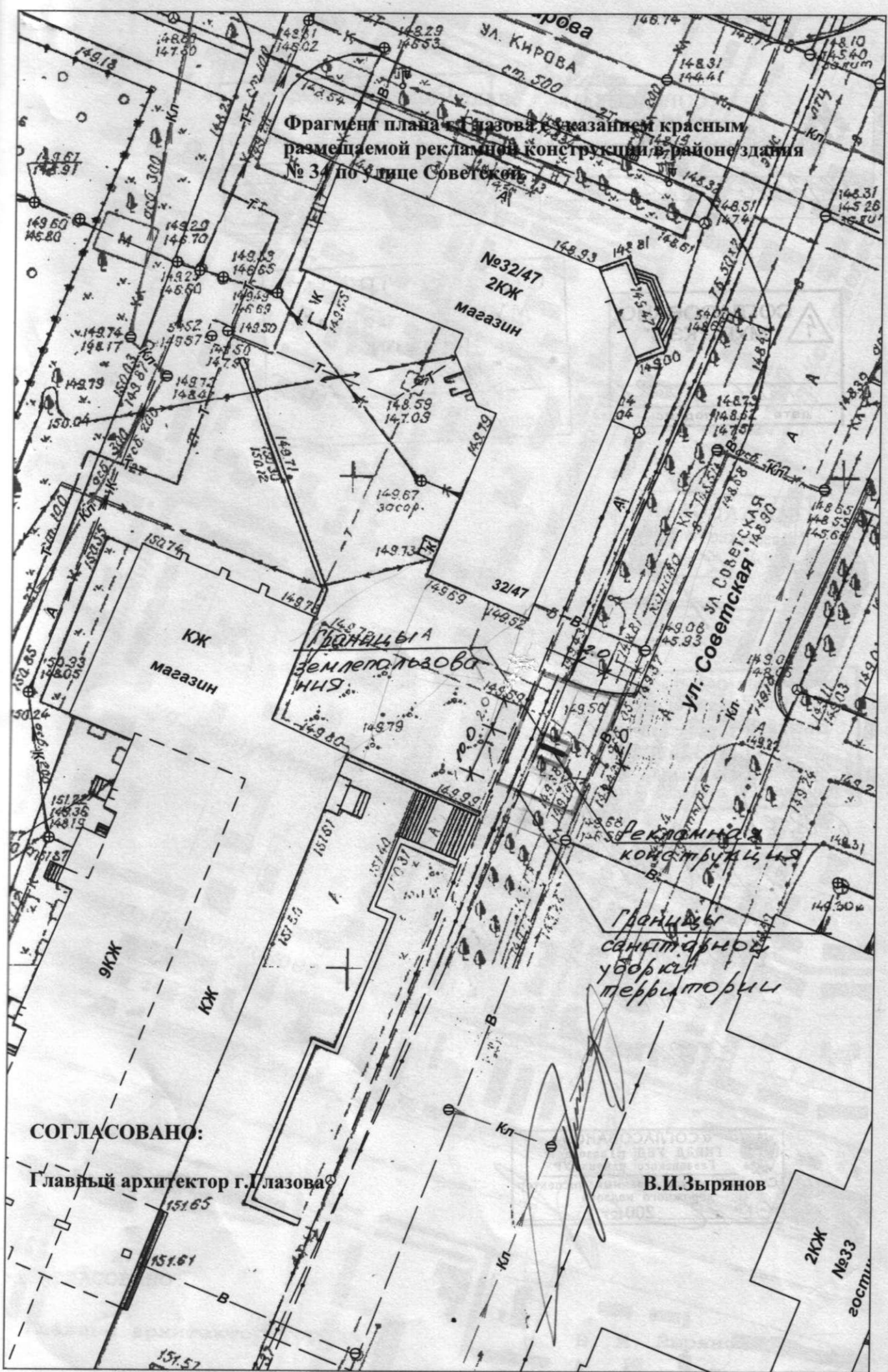
Утверждаю:
 Представитель Заказчика



И. В. Русских

		Подп.	Дата	№ Ц Сити центр г. Глазов Стела	Стадия	Точка восприятия	Масштаб
Дизайнер	Базилевских О.					ЭП	
Рук. группы	Базилевских О.				Заезд Газосвет 1000 лицензия И 547652 регистрационный номер ГС-4-18-02-26-0-183504 9093-002095-2		
Утв.	Тукмачев О.К.				 ГАЗОСВЕТ 51-21-16		

Фрагмент плана г. Длазова с указанием красным размещаемой рекламной конструкции в районе здания № 34 по улице Советской



СОГЛАСОВАНО:
Главный архитектор г. Длазова

В.И.Зырянов

